

LE THÉÂTRE DU RISQUE

50 QUAI DE FRANCE - 38 000 GRENOBLE

N° Licence : 2-108 86 37 | 3-108 86 38



www.letheatredurisque.com

@LETHEATREDURISQUE - CONTACT +33 6 89 67 99 32

COMPAGNIE LA TROUP'MENT
LE THÉÂTRE
R. DU
RISQUE

COMPAGNIE LA TROUP'MENT
LE THÉÂTRE
R. DU
RISQUE

LE COLLECTIF
PROJET 2020/2021 : TRILOGIE KWAHULÉ
FONCTIONNEMENT

SAISON 2018-19
NOTE D'INTENTION
LE METTEUR EN SCÈNE

L'AUTEUR

ÉQUIPES PERMANENTES
ARTISTIQUE
TECHNIQUE
ADMINISTRATIVE
COLLABORATION MUSICALE
BUREAU

LA MÉLANCOLIE DES BARBARES
ÉQUIPE 2018-19
DISTRIBUTION

SPECTACLE EN IMAGES

RÉTROSPECTIVES
AUTEURS | 04-19
SAISONS | 10-18

PRESSE

CONTACTS

LE COLLECTIF

Le Théâtre du Risque est un regroupement artistique professionnel de plusieurs métiers, nous créons des spectacles à la fois ultra-visuels et intimistes.

Nous nous battons essentiellement pour faire découvrir des auteurs de théâtre contemporain et leurs textes, toujours en nous inscrivant dans « l'Histoire au présent ».

Pour chaque création, nous continuons de développer notre monde théâtral. Il a ses propres codes, son propre temps. Fracturé, symétrique et dangereux. Rythmé par un jeu brut et une construction cinématographique.



Au service de la mise en espace et du texte, tour à tour manipulateurs, spectateurs et acteurs de ce qui se joue, nous évoluons dans des scénographies stupéfiantes et immersives.

Nous poursuivons une recherche générale sur les différentes places du comédien à l'intérieur d'une création. Nous aiguïsons une galaxie théâtrale commune, construite depuis des années avec la même équipe.

Fortement impliqués sur le territoire isérois depuis de nombreuses années, nous intervenons selon les spectacles dans différentes structures, écoles, collèges et lycées.

PROJET 2020/2021 : TRILOGIE KWAHULÉ (titre provisoire)

Inspirés par le succès public de **Nema** et encouragés par le Service Culturel de la Ville de Saint-Egrève, nous avons souhaité créer une forme théâtrale inédite pour le collectif.

Sébastien Geraci et Koffi Kwahulé ont décidé de collaborer sur un vaste projet rassemblant et imbriquant **Nema**, **L'Odeur des Arbres** et **La Mélancolie des Barbares**.

Cette trilogie, fractionnée, inspirée du format des séries télévisées, décrira minutieusement tout le spectre social français au travers d'un spectacle fleuve d'une durée totale de huit heures.



FONCTIONNEMENT

Chaque saison est construite autour d'une thématique choisie lors de résidences de lectures. Nous nous attachons à suivre des auteurs d'années en années car il est important pour nous de défendre la pertinence de leur propos et l'honnêteté de leur réflexion. Tous nos spectacles se répondent visuellement, tant dans la distribution que dans les décors.

« Depuis l'origine, le théâtre a existé pour distraire, exalter, éveiller à la vie de l'esprit et du cœur des hommes et des femmes rassemblés, de toutes conditions sociales et dans les lieux les plus divers. »

Jean Dasté, in *Le Théâtre et le Risque*, 1992

Notre fonctionnement laisse à chacun la possibilité de s'investir librement dans un travail de fabrication ; tant sur scène que dans des postes indispensables comme la technique, l'administration et la production. Ce processus vise ainsi à rendre chacun autonome quelle que soit la place occupée.

Depuis 2015, nous avons une équipe permanente de huit comédiens et comédiennes, trois techniciens, une chargée de production et une administratrice.

Dans le but de promouvoir le savoir-faire artistique grenoblois nous aimons faire appel à d'autres artistes et techniciens issus du territoire ; ce qui permet également de mêler les générations sur le plateau.



SAISON 2018-19

LA MELANCOLIE DES BARBARES	Résidence de création du 18 Février au 25 Mars Vendredi 29 Mars	STUDIO LA VENCE-SCENE	SAINT-EGREVE SAINT-EGREVE
L'ODEUR DES ARBRES	Vendredi 12 Avril	ESPACE NAVARRE	CHAMPS/DRAC
GIVREE / ENFIN LA FIN	Résidence de création du 29 Avril au 15 Mai Du 16 au 26 Mai	MIDI/MINUIT	GRENOBLE
LES CHANTIERS THEATRE #05	Lundi 17 et Mardi 18 Juin	LA VENCE-SCENE	SAINT-EGREVE



NOTE D'INTENTION

Shakespeare, Koltès et Kwahulé, ces trois auteurs scindent l'ensemble de mon travail, trois univers qui m'inspirent, trois angles de vue sur notre monde, trois noms devant lesquels je suis en admiration. Une admiration quelque peu effrayante. Chacun a sa langue, tous revendiquent un théâtre qui doit être spectaculaire, répondant au goût d'un public qui aime les émotions violentes, l'horreur et les actions terribles. Trois lyrismes viscéraux. Face à de tels monuments, de telles machines dramaturgiques, je me sens obligé de me défendre. Comme si, ces écritures, je devais les combattre, les écraser pour me faire une place, pour exister à côté de ces géants de la littérature. Je m'efforce de ne pas aller là où ils veulent que j'aille, mais par moments, je cède à leurs visions.

Que faire après Shakespeare ? Qui après **Richard III** ? Il fallait à la fois revenir à un texte contemporain, ciment de la compagnie depuis sa création et aussi continuer cette boucle autour du monstre-mot héros.

Shakespeare et ... Koltès ? Richard et ... Zucco ?

Comme une évidence. **Roberto Zucco** est pour moi, indéniablement une vision d'Hamlet de la part de Koltès. Le lien était fait avec Shakespeare. Anti-héros controversé, ce nouveau monstre allait naître sur scène. Zucco, animé par aucune verticalité. Zucco. Catalyseur.

Différent du monde de Shakespeare ou de celui de Koltès, celui de Koffi Kwahulé parle de notre temps où tout est diffus et soumis à la globalisation. Aujourd'hui à travers de nouveaux médias horizontaux que sont les réseaux sociaux, chacun, pour le meilleur comme pour le pire, est libre, selon sa propre cohérence. Le combat perpétuel d'une société mouvante opposant tradition et mondialisation. Traiter le pouvoir en tant que relation, poser sur scène toute la société prise dans ce dynamisme qui fait se confronter le stable et l'instable, le licite et l'illicite, la norme et le hors-norme, le pur et l'impur, le sacré et le profane. Ma direction sur les textes de Koffi Kwahulé n'est pas de traiter tous ces thèmes, mais de montrer des personnages en quête d'identification, ni affectueux, ni barbares, mais chaotiques. Il faut que tout cela nous transporte en dehors du monde des humains. Considérer les personnages comme des figures mythologiques, presque des divinités antiques.

Avec **L'Odeur des Arbres**, **Nema** et **La Mélancolie des Barbares**, je veux dépeindre la fresque contemporaine d'un monde en décadence où règne un trouble généralisé des sentiments et des interdits. Je veux dénoncer le ravage du pouvoir de l'image sur l'esprit d'une génération. Les mots, conscients que la tragédie va tout emporter sur son passage, portent en eux les dérives de la moralisation de la pensée dont les premières victimes sont d'abord les minorités sociales. Emportés dans les tourbillons de notre temps, les trois spectacles contiennent cette double marque : le rêve occidental d'un monde flamboyant à jamais disparu et la représentation vengeresse d'un autre siècle. Telles des figures shakespeariennes, tous les personnages principaux de cette trilogie demeurent incapables de satiété, comme **Richard III**.

Sébastien Geraci
Avril 2018

SÉBASTIEN GERACI

Formé essentiellement au Lycée Champollion avec la Compagnie Yvon Chaix, il reçoit son diplôme d'Études Littéraires et Théâtrales à l'Université Stendhal en 2009 et crée **LE THÉÂTRE DU RISQUE**, avec de jeunes artistes sortant du Conservatoire de Grenoble en 2010. Issu d'une génération de l'image, Sébastien Geraci collabore à plusieurs expériences cinématographiques comme comédien et décorateur. Il construit alors d'importants liens avec les milieux techniques et artistiques de la région grenobloise. Il explore en parallèle la mise en scène, la direction et les installations scénographiques, souvent accompagné par la même équipe.

Animé par une volonté forte de défendre les écritures actuelles, il oriente son travail vers un parcours théâtral, résolument contemporain, mettant en scène des auteurs comme Copi, Koffi Kwahulé, Daniel Keene, Marine Auriol, Juan Mayorga et plus récemment Bernard-Marie Koltès. De créations en créations, il offre aux textes des univers visuels complètement oniriques, grâce à des scénographies chocs, utilisant les nouvelles techniques du théâtre qu'il mélange à celles du cinéma.

En 2011 au Festival OFF d'Avignon, le spectacle **Les Recluses** entre dans la sélection « coup de cœur du public **ARTE** ».



En 2017, après deux saisons de tournée et un deuxième passage au Festival d'Avignon avec **Richard III**, il convie sur scène pour **Roberto Zucco**, quinze artistes grenoblois de toutes générations confondues avec entre autres Jean Vincent Brisa, David Bursztein, Emmanuèle Amiell et Patrick Zimmermann.

Entre 2018 et 2020, il retrouvera Koffi Kwahulé pour une **série théâtrale** composée de trois œuvres de l'auteur, premièrement montées séparément, puis mêlées les unes aux autres dans une fresque de huit heures.

MISES EN SCÈNE DEPUIS 2013

2013 - **NEMA** de Koffi Kwahulé

2014 - **LES 4 JUMELLES** de Copi

2015 - **RICHARD III** de William Shakespeare

2017 - **ROBERTO ZUCCO** de Bernard-Marie Koltès

2018 - **L'ODEUR DES ARBRES** de Koffi Kwahulé

2019 - **LA MELANCOLIE DES BARBARES** de Koffi Kwahulé

GIVREE de Karin Serres

ENFIN LA FIN de Peter Turrini

KOFFI KWAHULÉ

Né le 17 mai 1956 à Abengourou en Côte d'Ivoire, Koffi Kwahulé est un comédien, metteur en scène, dramaturge et romancier d'origine ivoirienne. Il suit d'abord une formation à l'Institut National des Arts d'Abidjan puis il arrive en France en 1979 et entre à l'École Nationale Supérieure des Arts et Techniques du Théâtre de Paris. Il poursuit ensuite ses études à la Sorbonne Nouvelle et en sortira diplômé d'un doctorat d'Arts du Spectacle.

Dès ses premiers textes, apparaît une écriture forte, qui brise l'usage habituel de la langue : écriture charnelle, conçue dans la violence immédiate que peut avoir l'oralité dans sa dynamique de parole abrupte ; écriture musicale, obsédante.

En 2006, il est lauréat du prix **Ahmadou-Kourouma** et du **Grand prix littéraire ivoirien**, pour son roman **Babyface**, paru aux éditions **Gallimard**. Son écriture est très influencée par le jazz et cela se ressent par une musicalité du texte mais aussi par l'adoption d'une implication politique et historique similaire.

L'ensemble de son œuvre a été récompensé en 2013 par le **Prix Édouard-Glissant** et en 2015 par le **Prix Mokanda le Prix d'excellence** de Côte d'Ivoire.



Pour **L'Odeur des Arbres**, il a reçu en 2017 le **Grand Prix de Littérature Dramatique** décerné par ARTCENA et la Direction Générale de la Création Artistique, ainsi que le **Prix Bernard-Marie Koltès des lycéens** en 2018 au TNS.

Koffi Kwahulé montre une forte influence du jazz dans son écriture. Dépassant la simple thématique, ses pièces sont emplies d'une sonorité et d'une structure rappelant cette musique.

Depuis 1977, il a écrit près d'une trentaine de pièces de théâtre ; certaines sont publiées aux éditions **Lansman** et surtout aux **Éditions Théâtrales**.

Il reste aujourd'hui l'un des auteurs dramatiques africains francophones les plus joués à l'international. Traduites en plusieurs langues, ses pièces sont créées en Europe, en Afrique, aux États-Unis, au Canada, en Amérique latine, au Japon et en Australie.

MOT DE L'AUTEUR

Depuis **Blue-S-Cat** en 2008 jusqu'à **L'Odeur des Arbres** en 2018, je suis le travail de Sébastien Geraci et du Théâtre du Risque.

Les Premières en France de **Nema** et de **L'Odeur des Arbres** sont des mises en scènes de Sébastien. Une constance qui, vu le professionnalisme du Théâtre du Risque et la qualité des mises en scène de Sébastien (sa vision graphique et sa fidélité aux textes notamment), me flatte.

Je trouve son projet de créer une sorte de fresque avec **L'Odeur des Arbres**, **Nema** et **La Mélancolie des Barbares** artistiquement très stimulant. D'autant plus qu'il a choisi trois textes qui, sans que j'y ai moi-même pensé, se répondent.

Je me sens par ailleurs très honoré que le comédien Gilles Arbona participe à la dernière création, **La Mélancolie des Barbares**, gage de la maturité artistique acquise au fil des créations par le Théâtre du Risque. Un travail qui mérite d'être soutenu.

Aussi je souhaite ardemment qu'une grande structure accepte de soutenir le Théâtre du Risque et Sébastien Geraci afin que ses créations soient partagées par d'autres horizons. Je suis convaincu qu'ils sauront se montrer dignes et à la hauteur.

Koffi Kwahulé
Décembre 2018





RAYANE KANUKA

Comédienne franco-ukrainienne formée au Conservatoire de Kiev. Elle entre dans la compagnie en 2011 pour **Les Recluses** et se distingue par son interprétation sensible et délicate de **Nema** en 2013. Depuis deux saisons, elle tient le rôle-titre dans le websérie grenobloise **GABI** où elle partage l'écran avec Charles-Etienne Coly.



CHARLES-ETIENNE COLY

Performer et comédien formé à l'École des Beaux-Arts de Grenoble, il a souvent travaillé à la scénographie et surtout à la confection des costumes dans la compagnie. Charles-Etienne est un comédien rare et puissant, il expose régulièrement son travail dans des galeries d'art et dans divers lieux culturels de Grenoble. En 2019, il sera sur **Arte** à l'affiche de la série **Vernon Subutex**.



HONORINE LEFETZ

Formée à La Comédie de Valence et co-fondatrice de la compagnie, elle est présente sur de nombreux projets du **Théâtre du Risque** depuis sa création. Comédienne exigeante et assidue, elle est à l'affiche de nombreux spectacles sur la région Rhône-Alpes et travaille parfois pour le cinéma. En Mai 2019, elle sera pour la première fois, seule en scène, avec **Givrée**.



FLORIAN DELGADO

Comédien formé au Conservatoire de Grenoble, Florian est aussi éducateur populaire et intervient dans plusieurs structures pédagogiques et culturelles du département. Véritable repère sur scène pour ses partenaires, il a rejoint la compagnie en 2011 pour la création d'**Arnaques, Cocaïne et Bricolage**. En Mai 2019, il sera lui aussi pour la première fois, seul en scène, avec **Enfin la Fin**.

ANTHONY GAMBIN

Comédien formé au Conservatoire de Grenoble par Patrick Zimmermann et Muriel Vernet. En 2015, il tient magistralement le rôle-titre dans **Richard III** et participe à la réussite du spectacle durant 3 saisons d'affilées. Avec son jeu instinctif et percutant, Anthony est un comédien prolifique de Grenoble et a porté la majorité des productions de la compagnie.



AURÉLIE DERBIER

Comédienne et metteuse en scène à Grenoble, elle travaille dans la compagnie depuis 2011 et a hautement contribué au succès des **Recluses** au Festival d'Avignon grâce à son jeu singulier et direct. Aurélie est également auteure des spectacles qu'elle monte avec sa compagnie.



BASTIEN LOMBARDO

Formé aux Conservatoires d'Annecy et de Grenoble, puis à l'École Auvray-Nauroy à Paris. Bastien travaille avec de nombreuses compagnies en Ile-de-France. Il a beaucoup travaillé pour le cinéma et la publicité. Son retour au **Théâtre du Risque** a été marqué par son interprétation furieuse de **Roberto Zucco** en 2017. Il interprètera Zac, rôle central dans **La Mélancolie des Barbares** en 2019.



LAURÈNE GIBOREAU

Comédienne, clown et chanteuse, Laurène est une artiste pluridisciplinaire. Formée en partie à Bordeaux, elle travaille à Grenoble depuis 2008. Ses collaborations sont toujours surprenantes, tel un caméléon, elle s'est glissée dans beaucoup de rôles dans les spectacles de la compagnie. Elle se produit régulièrement avec son groupe de musique et dans des spectacles jeune-public.



ÉQUIPE TECHNIQUE PERMANENTE



Yoan Weintraub

CRÉATION LUMIÈRES

Régisseur et technicien

Co-fondateur de la compagnie
IGTS - Cherbourg



Thomas Borrel

SONS/VIDEOS

Technicien

Stendhal - Grenoble 3



Anthony Valère

PLATEAU

Technicien

Stendhal - Grenoble 3



Noé Eynard

PLATEAU/VIDEOS

Technicien

ESAD - Valence

ÉQUIPE ADMINISTRATIVE PERMANENTE



Sylvie Jacquier

Administratrice



Christine Glossi

Chargée de Production

IESA - Paris

COLLABORATION MUSICALE

Morgan Prudhomme

CRÉATION MUSICALE

Compositeur et designer

ESAD - Valence

Il a composé l'intégralité des musiques pour la compagnie depuis 2011. Ses influences jazz et électro complètent et habillent parfaitement le visuel fort des scénographies. Il s'est lancé depuis peu dans la production musicale à Paris.



BUREAU

Audrey Rigal - PRÉSIDENTE | Stéphanie Courteille - SECRÉTAIRE | Emilie Bordier - TRÉSORIÈRE



**LE THÉÂTRE DU RISQUE
LA MÉLANCOLIE
DES BARBARES
LES MÂLES CESSERONT
DE SCINTILLER LES PREMIERS**

RAYANE KANUKA | BASTIEN LOMBARDO | GILLES ARBONA | HONORINE LEFETZ | ANTHONY GAMBIN | CHARLES-ETIENNE COLY | MARIE NEICHEL
ANNE-CLAIRE BRELLE | RENAN MORISET | MARGAUX LAVIS | SUSIE HENOCQUE | FLORIAN DELGADO | GUILLAUME BLIN | VINICIUS DOS SANTOS LAGIER

MISE EN SCÈNE - SÉBASTIEN GERACI | TEXTE - KOFFI KWAHULÉ | LUMIÈRES - YOAN WEINTRAUB
* ÉDITIONS THÉÂTRALES *

PLATEAU - ANTHONY VALÈRE | VIDÉO - NOÉ EYNARD | SONS - THOMAS BORREL | CRÉATION MUSICALE - MORGAN PRUDHOMME
CONCEPTION DES DÉCORS - LES ATELIERS DU THÉÂTRE DE GRENOBLE

29 - 03 - 19

LA MÉLANCOLIE DES BARBARES

(Editions Théâtrales, 2009)

Dans une étrange cité, un homme d'âge mûr a été nommé «komissari» pour remettre de l'ordre au sein de divers trafics. Il épouse Monique, une femme beaucoup plus jeune que lui. Sous la coupe de ce protecteur, elle continue pourtant de travailler pour Zac, un jeune dealer dont elle est secrètement amoureuse.

Koffi Kwahulé expose dans ce texte tous les ressorts de la violence contemporaine pour construire une montée dramatique forgée par une langue lyrique et crue. Il se plaît à fausser les pistes pour mieux casser les clichés.

Et loin de viser une esthétisation de la barbarie quotidienne qui risquerait de la banaliser, l'auteur use des codes du polar, mâtinés d'humour, pour livrer un poème puissant.

KOMISSARI

Chef d'une obscure milice qui sévit dans cette Cité imaginaire. A créé la condamnation à mort trainé derrière une voiture. Figure de substitution du père, a recruté **Zac** après que ce dernier ait liquidé le **Recruteur** qui a humilié **Lulu**. Sa morale : il existe une loi au-dessus de la loi. Porte un revolver qui lui donne l'autorité, la domination, l'exaltation, l'ivresse du pouvoir.

BABY MO

Amoureuse de **Zac** mais mariée avec le **Komissari**, beaucoup plus âgé qu'elle. Elle porte désormais le voile d'une religion inventée. Sous la coupe de cet homme, elle orchestre sa vengeance au prix du sacrifice de son amour. Subit les réflexions des autres femmes de la ville.

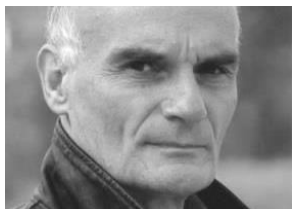
ZAC

Caïd paumé rêvant de devenir grand, s'identifie à Tony Montana dans **Scarface**, trafique de la came fournie par **Monique** alias **Baby Mo**. A une relation cachée avec un autre garçon de son entourage, **Judikaël**. Sera tué par le **Komissari**.

LULU

Figure rebelle, cherche du travail et est prête à tout pour en trouver jusqu'à subir l'humiliation lors d'un entretien d'embauche. Reproche la relation fusionnelle voire incestueuse entre son frère **Zac** et leur **mère**.

LE SPECTACLE SERA CRÉÉ LE VENDREDI 29 MARS 2019 À LA VENCE-SCÈNE DE SAINT-ÉGRÈVE, 20H00



Gilles Arbona

LE KOMISSARI
Comédien et acteur
CDNA - Grenoble
Odéon - Paris



Charles-Etienne Coly

L'AFRICAIN
Comédien et Performer
Ecole des Beaux-Arts de Grenoble



Rayane Kanuka

BABY MO
Comédienne
Conservatoire de Kiev



Anthony Gambin

CACTUS MAN
Comédien
Conservatoire de Grenoble



Bastien Lombardo

ZAC
Comédien
Conservatoires de Grenoble et
d'Annecy
Ecole Auvray-Neuroy - Paris



Guillaume Blin

LE BRAS DROIT
Comédien et conteur
Conservatoire de Grenoble



Anne-Claire Brelle

LULU
Comédienne et metteuse en scène
Conservatoire de Grenoble



Margaux Lavis

LA MAITRESSE
Comédienne
Académie de Théâtre - Vilnius
CREARC



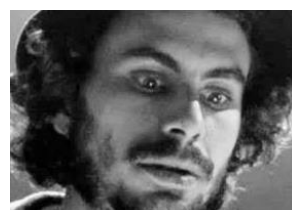
Marie Neichel

LA MÈRE
Comédienne
TNP - Villeurbanne



Susie Henocque

LA VÉNÈRE
Comédienne et metteuse en scène
Conservatoire de Grenoble



Florian Delgado

LE RECRUTEUR
Comédien et éducateur
Conservatoire de Grenoble



Renan Moriset

JUDIKAËL
Elève au Conservatoire de Grenoble



Honorine Lefetz

LA SERVEUSE
Comédienne et intervenante
Comédie de Valence

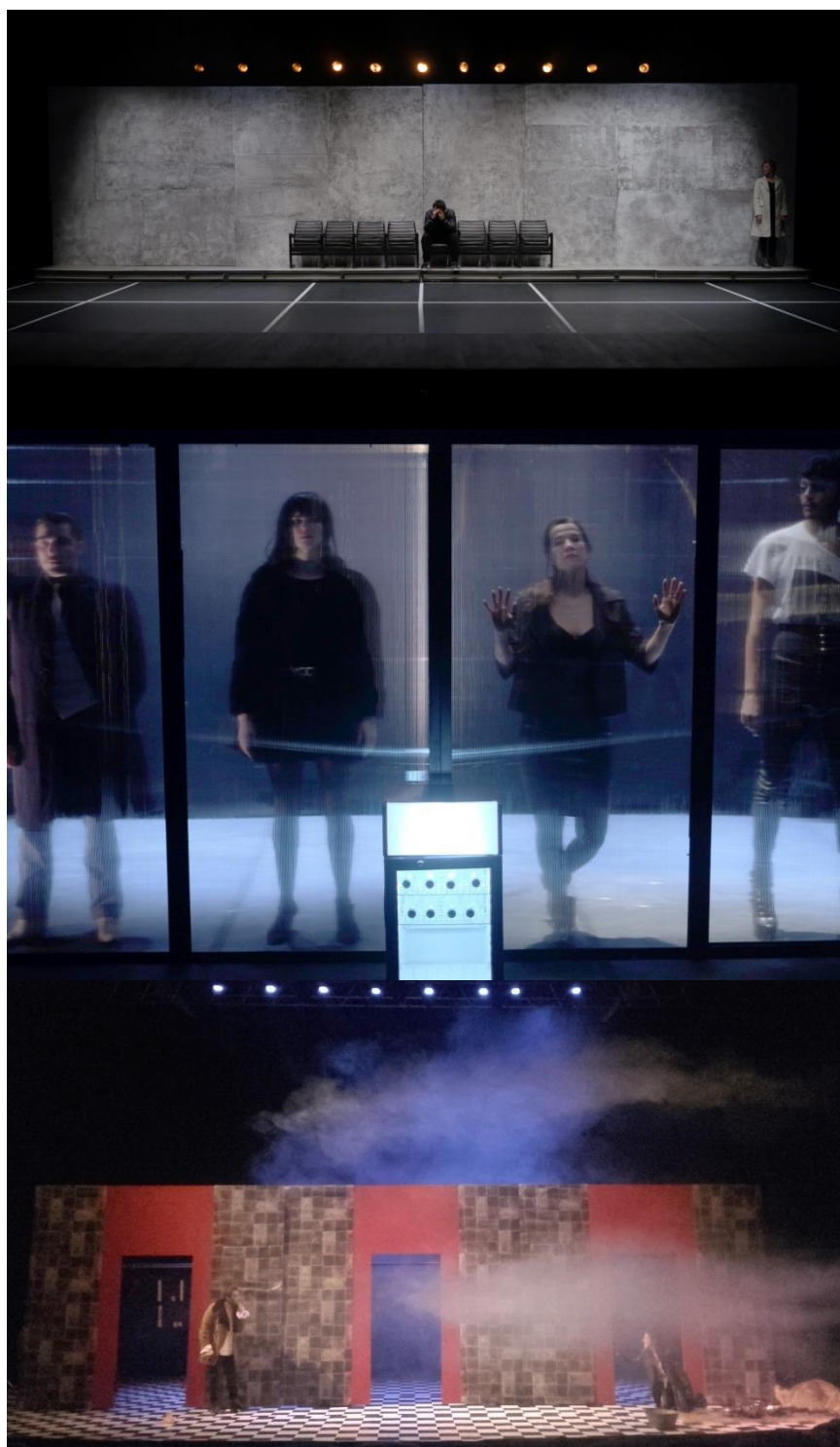


Vinicius Dos-Santos Lagier

CHEROKEE
Conservatoire de Grenoble
Elève de la Cie dans le groupe FABRICATION

COMPAGNIE LA TROUP'MENT
LE THÉÂTRE
DU
RISQUE

COMPAGNIE LA TROUP'MENT
LE THÉÂTRE
DU
RISQUE



DE HAUT EN BAS: **ROBERTO ZUCCO**, **L'ODEUR DES ARBRES**, **RICHARD III**



DE GAUCHE A DROITE : URBI, ZIG ET MORE, ARNAQUES COCAINE ET BRICOLAGE, LES INSOMNIAQUES, LE KID, LES QUATRE JUMELLES, NEMA, DES YEUX DE VERRE, LES RECLUSES, SANS FIL, BLUE-S-CAT, APRES LA PLUIE, CITOYENS, LES MUSES ORPHELINES, CODES INCONNUS, LE SILENCE DU FOU.

Aude Astier

Origines (co-écriture) 2005
Le Silence du Fou 2007

Marine Auriol

Urbi - Chapitre 03 2012
Le Kid 2012
Zig et More - Chapitre 01 2013

Michel Azama

Croisades 2005
Saint Amour 2004

Sergi Belbel

Sans Fil 2009
Après La pluie 2010

Yana Borissova

Petite pièce pour chambre d'enfant 2011

Michel-Marc Bouchard

Les Muses Orphelines 2008
Des Yeux de Verre 2010

Xavier Durringer

Une Petite Entaille 2003
La Promise 2004
Les Chroniques 2004

Daniel Keene

Citoyens 2012

Bernard-Marie Koltès

Roberto Zucco 2016

Koffi Kwahulé

Blue-S-cat 2008
Les Recluses 2011
Nema 2013
L'Odeur des Arbres 2018
La Mélancolie des Barbares 2019

Juan Mayorga

Les Insomniaques 2008

Mohamed Rouabhi

Arnaques, Cocaïne et Bricolage 2011

William Shakespeare

Richard III 2015

Peter Turrini

La Chasse au Rats 2014
Enfin la Fin 2019

Écriture collective

Codes Inconnus (Partie I et II) 2006

RÉTROSPECTIVE DES SAISONS | 2010-2018

SAISON 2010 - 2011

LES RECLUSES	Vendredi 23 et Samedi 24 Janvier Du 09 au 31 Juillet	LA VENCE SCENE CHAPITEAU THEATRE FOU	SAINT-EGREVE AVIGNON
BLUE-S-CAT	Du 04 au 06 Février Du 12 au 17 Avril	PETIT THEATRE TOURNEE DES HABITANTS	GRENOBLE LYON
ARNAQUES, COCAINE ET BRICOLAGE	Résidence de création du 26 Février au 07 Mars Vendredi 05 Mars Vendredi 25 et Samedi 26 Mars	LA BOCA ESPACE CULTUREL LA VENCE SCENE	VALLON PONT D'ARC VALLON PONT D'ARC SAINT-EGREVE

SAISON 2011 - 12

CITOYENS- PRELUDE	Résidence de création du 05 au 25 Septembre Vendredi 13 et Samedi 14 Janvier Vendredi 09 et Samedi 10 Mars Vendredi 06 Avril	PETIT THEATRE LA VENCE SCENE PETIT THEATRE L'AMPERAGE	GRENOBLE SAINT-EGREVE GRENOBLE GRENOBLE
LES RECLUSES	Du 08 au 12 Février	THEATRE STE MARIE D'EN BAS	GRENOBLE
URBI - CHAPITRE 03	Vendredi 23 et Samedi 24 Mars Du 17 au 21 Juillet	LA VENCE SCENE ESPACE CULTUREL	SAINT-EGREVE VALLON PONT D'ARC

SAISON 2012 - 2013

LE KID/NEMA	Résidence de création du 05 Nov. au 02 Déc	THEATRE DE POCHE	GRENOBLE
LES RECLUSES	Vendredi 09 Novembre	THEATRE DE POCHE	GRENOBLE
LE KID	Du 29 Novembre au 01 Décembre	THEATRE DE POCHE	GRENOBLE
NEMA	Du 20 au 24 Février	THEATRE STE MARIE D'EN BAS	GRENOBLE
ZIG ET MORE	Du 28 au 31 Mars Vendredi 12 Juillet	PETIT THEATRE LE CHAPITO	GRENOBLE GOGNIN-LES-GORGES

SAISON 2013 - 2014

LE KID	Vendredi 18 Octobre Du 27 Mars au 29 Mars	ESPACE 1500 PETIT THEATRE	AMBERIEU EN BUGEY GRENOBLE
ZIG ET MORE	Du 06 au 08 Décembre	LA GUINGUETTE	FONTAINE
NEMA	Jeudi 21 Novembre Samedi 11 Janvier	AMPHIDICE LA VENCE SCENE	ST MARTIN D'HERES SAINT-EGREVE
LES QUATRE JUMELLES	Du 26 Février au 02 Mars Lundi 14 Avril	THEATRE STE MARIE D'EN BAS LA BOBINE	GRENOBLE GRENOBLE
LA CHASSE AUX RATS	Jeudi 06 et Vendredi 07 Juin	ESPACE VICTOR SHOELCHER	SEYSSINS

SAISON 2014 - 2015

RICHARD III	Résidence de création du 20 au 24 Octobre	LE COLEO	PONTCHARRA
	Résidence de création du 27 au 31 Octobre	LA VENCE-SCENE	SAINT-EGREVE
	Vendredi 06 Février	LA VENCE-SCENE	SAINT-EGREVE
	Du 24 Février au 01 Mars	THEATRE STE MARIE D'EN BAS	GRENOBLE
LA CHASSE AUX RATS	Lundi 13 Avril	LA BOBINE	GRENOBLE
LES CHANTIERS THEATRE #01	Mercredi 10 Juin	AMPHIDICE	ST MARTIN D'HERES
BLUE-S-CAT	Dimanche 30 Août	TATAGASH FESTIVAL	ECHIROLLES

SAISON 2015 - 2016

RICHARD III	Vendredi 20 Novembre	LE COLEO	PONTCHARRA
	Samedi 23 Janvier	ESPACE 1500	AMBERIEU EN BUGEY
	Mardi 26 Janvier	LE LAUSSY	GIERES
	Vendredi 29 Avril	THEATRE DE GRENOBLE	GRENOBLE
	Du 01 au 29 Juillet	THEATRE DE L'ALIZE	AVIGNON
	Du 26 au 27 Août	COUR DU VIEUX TEMPLE	GRENOBLE
ROBERTO ZUCCO	Résidence de création du 01 au 05 Février	ESPACE 600	GRENOBLE
	Résidence de création du 15 au 19 Février	CNR	GRENOBLE
LES CHANTIERS THEATRE #02	Vendredi 10 juin	LA VENCE-SCENE	SAINT-EGREVE

SAISON 2016 - 2017

ROBERTO ZUCCO	Résidence de création du 24 au 28 Octobre	LE COLEO	PONTCHARRA
	Samedi 11 Février	LA VENCE-SCENE	SAINT-EGREVE
LES CHANTIERS THEATRE #03	Vendredi 30 juin	LA VENCE-SCENE	SAINT-EGREVE
RICHARD III	Vendredi 27 Juillet	FESTIVAL P'TIT AIR	LOURNAND

SAISON 2017 - 2018

RICHARD III	Vendredi 08 Décembre	SALLE DU JEU DE PAUME	VIZILLE
L'ODEUR DES ARBRES	Résidence de création - Du 15 Janv. au 04 Fév.	THEATRE PREMOL	GENOBLE
	Résidence de création - Du 19 au 23 Février	ESPACE NAVARRE	CHAMPS/DRAC
	Vendredi 02 Mars	LA VENCE-SCENE	SAINT-EGREVE
ROBERTO ZUCCO	Vendredi 27 Avril	THEATRE DE GRENOBLE	GRENOBLE
LES CHANTIERS THEATRE #04	Mardi 19 Juin 2018	LA VENCE-SCENE	SAINT-EGREVE

L'ODEUR DES ARBRES



« Belle esthétique, très beau travail. L'interprétation talentueuse des comédiens a séduit la salle. »



« Un puzzle qui se construit sans aucune complication. Une prouesse théâtrale relevée avec maestria. »

ROBERTO ZUCCO



« Une incroyable aventure collective, un projet tout en démesure. »



« Le texte glisse avec une étonnante facilité. »

RICHARD III



« Les huit comédiens exceptionnels, ont relevé un véritable défi en arrivant, en 2h20, à maintenir en tension le spectateur avec cette histoire. Les touches humoristiques émaillent la performance des acteurs qui ne relâchent jamais leur incroyable énergie. »



« Une mise en scène surprenante et audacieuse qui quitte l'académisme théâtral pour un genre nouveau. L'immense texte de William Shakespeare ne paralyse ni le jeu des comédiens, ni la fouge du metteur en scène. »



« Les comédien(ne)s prennent du plaisir à jouer. C'est ce qui fait toute la différence, lorsque que le plaisir du jeu est là. »



« Le rideau s'ouvre, dévoilant la scénographie. Réussie, inattendue et originale, elle nous plonge dans un autre univers. Elle installe clairement l'ambiance. »

NEMA



« Un spectacle à tout point de vue maîtrisé par ses créateurs pour le bonheur du public. Une création qui ne peut se résumer à quelques notes journalistiques. »



« La pièce est à voir car, outre la richesse du texte et l'implication des comédiens, la mise en scène réaliste parvient à embarquer le spectateur. »

LES RECLUSES



Spectacle « coup de cœur » plébiscité par le public.
Festival d'Avignon Off 2011



« La mise en scène de Sébastien Geraci, très rythmée dans la circulation de la parole, renouvelle habilement le thème du théâtre dans le théâtre. Il faut saluer la performance des six comédiennes, toutes excellentes, qui engendrent autant d'émotion avec autant de retenue. »

CONTACTS

COMPAGNIE LA TROUP'EMENT
**LE THÉÂTRE
DU
RISQUE**

COMPAGNIE LA TROUP'EMENT
**LE THÉÂTRE
DU
RISQUE**

Le Théâtre du Risque

50 Quai de France
38 000 Grenoble - FRANCE

N° Licence : 2-108 86 37
3-108 86 38

Siret n° 499 313 401 00014
APE 9001Z

contact@theatredurisque.com

PRODUCTION

Christine Glossi | +336 03 62 39 37
production@theatredurisque.com

RÉGIE GÉNÉRALE

Yoan Weintraub | +336 66 07 01 51
regiegenerale@theatredurisque.com

www.letheatredurisque.com



➔ NOS SPECTACLES SUR NOTRE CHAÎNE 

#THEATREDURISQUE



@LETHEATREDURISQUE



COMPAGNIE LA TROUP'MENT
LE THÉÂTRE
DU
RISQUE

COMPAGNIE LA TROUP'MENT
LE THÉÂTRE
DU
RISQUE